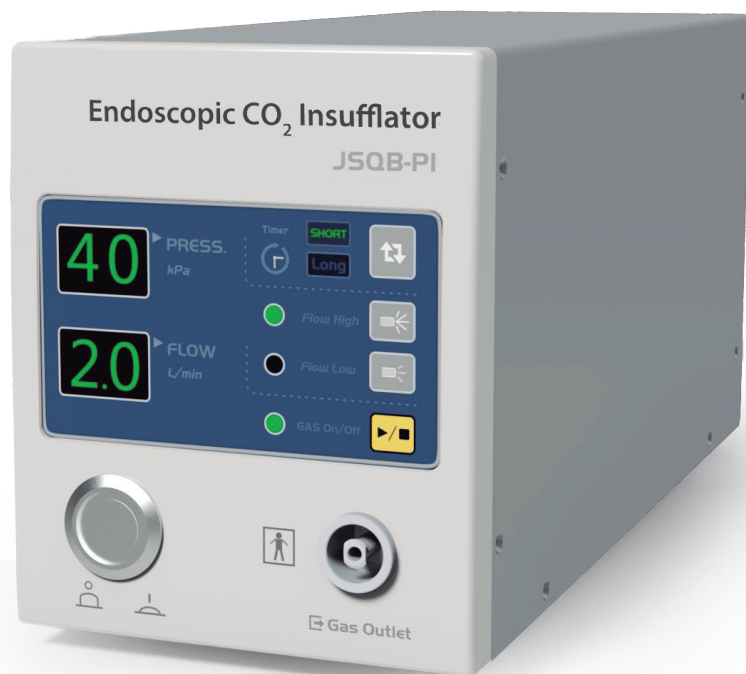


# ENDOLINQ™

## Insuflador endoscópico de CO<sub>2</sub>

Folleto del producto



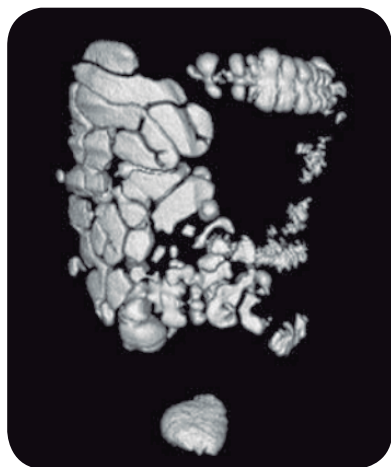
**HOLT**  
MEDICAL

contacto@grupoholt.com.mx  
Tel. (55) 4631 2100  
Arquímedes No. 37, Polanco,  
Miguel Hidalgo, C.P. 11560 CDMX.

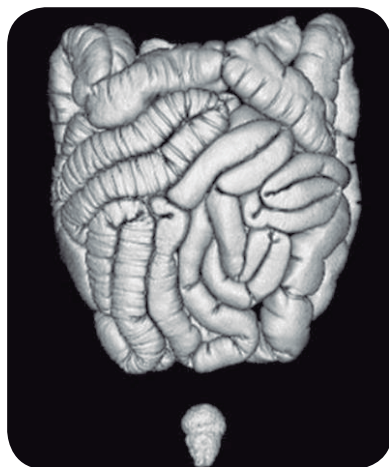
# General

El dióxido de carbono es un material más ideal para la insuflación en comparación con el aire ambiente, debido a su naturaleza de rápida absorción. La implementación de dióxido de carbono en los procedimientos endoscópicos reduce drásticamente las molestias y el dolor abdominal, previene complicaciones graves en el caso de la perforación.

Insuflación de dióxido de carbono



Insuflación de aire ambiente



El dióxido de carbono reduce significativamente los residuos de gas después del procedimiento de ESD. (Endoscopia.2013; 45 (5): 335-41)

## Comodidad del paciente

El insuflador de CO2 ENDOLINQ proporciona una mejor tasa de flujo y un control de precisión en comparación con el regulador de dos etapas tradicional en el tanque de CO2.

## Control de precisión

- Caudal de 3 niveles
- Pantalla numérica LED
- Apagado automático

## Seguridad

- La alarma de presión alertará al usuario y se apagará automáticamente en el umbral de presión alta o baja
- El filtrado de flujo estabilizará el flujo de gas y filtrará la impureza, asegurando un ambiente seguro y estable

## Diseño Compacto

El recinto compacto de Endolinq garantiza que pueda colocarlo en cualquier lugar, incluso en un carro que esté bien embalado.

## Compatibilidad

ENDOLINQ funciona con todas las principales marcas de endoscopia. Puede configurarlo fácilmente con adaptadores, esterilizarlos para uso repetido o usar accesorios desechables.



contacto@grupoholt.com.mx  
Tel. (55) 4631 2100  
Arquímedes No. 37, Polanco,  
Miguel Hidalgo, C.P. 11560 CDMX.

# Accesorios

Part No.	Descripción	Especificación	Embalaje
EG-2102	Unidad de conector de salida		1 /Conjunto
EG-2005	Manguera de CO2 de alta presión	M16x1.5-M12x1.5	1 /Conjunto
EG-2113	Juego de tubos en línea JSQB-PT1	Compatible con Pentax	1/Conjunto
EG-2114	Juego de tubos en línea JSQB-OP2	Compatible con Olympus MAJ-901	1/Conjunto
EG-2115	Juego de tubos en línea JSQB-FJ1	Compatible con Fujifilms WT-3	1/conjunto
EG-2117	Juego de tubos en línea JSQB-JS1	Compatible con JINSHAN	1/Conjunto
EG-2118	Juego de tubos en línea JSQB-OP1	Compatible con Olympus MD-431	1/Conjunto
EG-2119	Juego de tubos en línea JSQB-FJ2	Compatible con Fujifilms WT-4	1/Conjunto

## Reductor de presión (MR152C-125)



EG-2103  
UK Estándar BS NO.8



EG-2104  
GER Estándar DIN477#6



EG-2105  
US Estándar CGA320



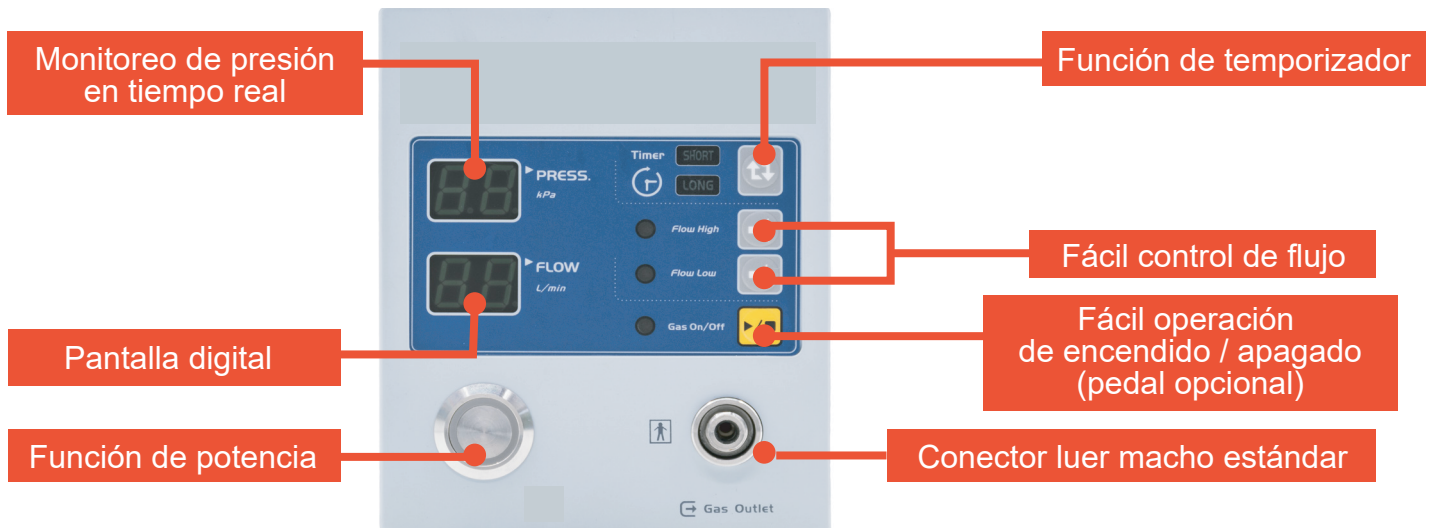
EG-2106  
FR Estándar NF NO.C

## Unidad central de suministro de gas



EG-2108 US Estándar  
EG-2109 UK Estándar  
EG-2110 FR Estándar  
EG-2111 GER Estándar

# Accesorios



## ENDOLINQ™

## Insuflador endoscópico de CO2

## Especificaciones del Producto

### Entrada y salida

: PRESIÓN MÁXIMA DE ENTRADA  
0.6 MPa (después de la despresurización)

Presión máxima de alimentación / salida:  
45 kPa  
Salida del volumen:  
2L/Min (± 0.3L/min)  
3L/Min (± 0.3L/min)

### Tamaño y peso del producto

Dimensiones:  
128 mm(W) \* 330 mm(D) \* 155 mm(H)

:PESO:  
5 Kg

### Requerimientos de poder

Voltage (AC): 100-240 V

Frecuencia: 50 Hz



contacto@grupoholt.com.mx

Tel. (55) 4631 2100

Arquímides No. 37, Polanco, Miguel Hidalgo, C.P. 11560 CDMX.