

ENDOLINQ™

Bomba de Irrigación

Folleto del producto



HOLT
MEDICAL

contacto@grupoholt.com.mx

Tel: (55) 4631 2100

Arquímedes No. 37, Polanco,
Miguel Hidalgo, C.P. 11560 CDMX.

Descripción general

Diseñado para ofrecer un flujo potente, ajustable y constante, Endolinq W1 es su ideal elección de bomba de irrigación endoscópica. Trabaja de manera compatible con todos los principales sistemas endoscópicos. Marca, ayuda a los médicos a eliminar rápidamente burbujas, sangre y otras sustancias que obstruyen la visión, logrando mayor precisión diagnóstica y mejor resultado.

Ajustes de flujo

Indicador LED brillante con control de flujo de 10 niveles.
Ajustes inteligentes y fáciles.

Seguridad

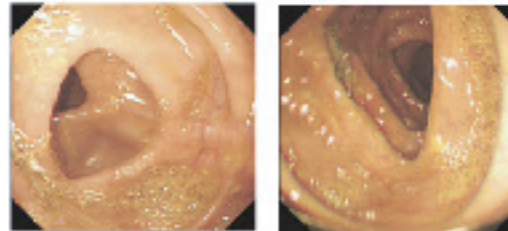
El sistema se corta automáticamente si se cae la conexión apagado.

Apagado automático

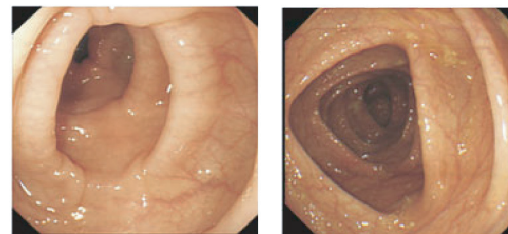
El riego se detiene automáticamente cada 20 segundos.
intervalo.

Compatibilidad

Endolinq funciona con todas las endoscopias mayores
y Marcas de colonoscopia.



Prelavado



Después del lavado

Especificaciones del producto

Entrada y salida

Presión máxima de alimentación:
<400 kPa
Tasa de flujo:
0 - 1000 ml/min

Tamaño y peso del producto.

Dimensiones:
324 mm(W) * 160 mm(D) * 155 mm(H)
Peso:
6 Kg

Función

Duración de salida única: <20s
Ruido de funcionamiento: < 60 dB(A)